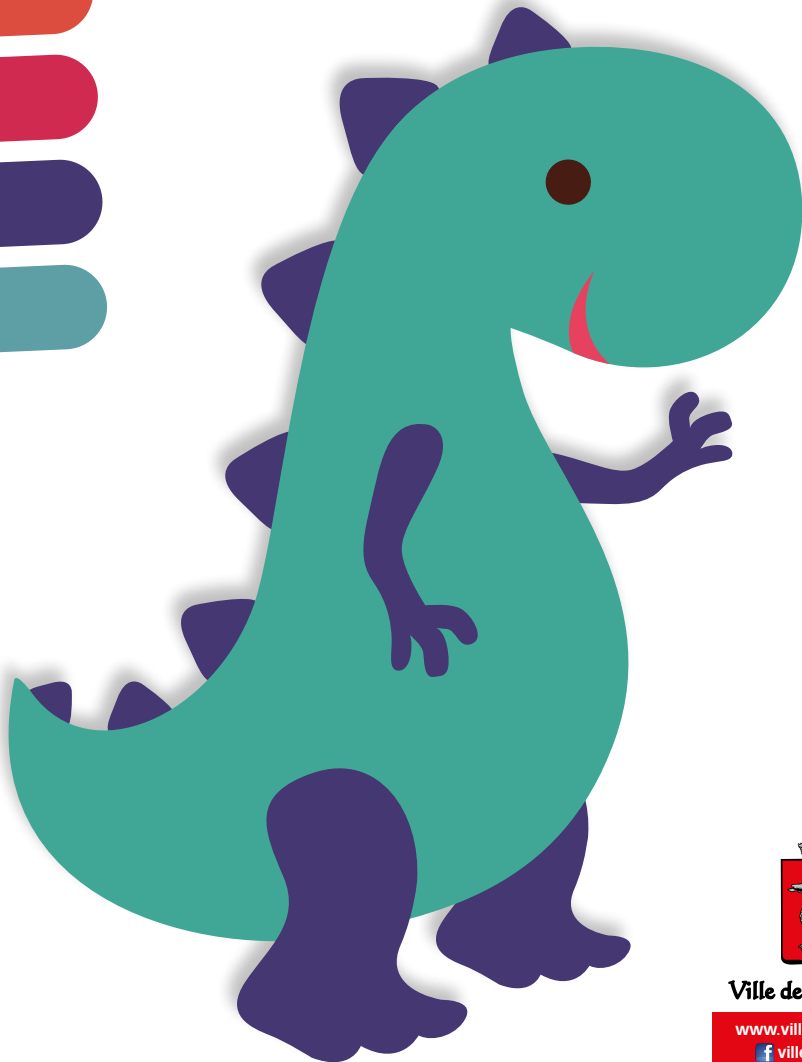


Le Service Petite Enfance de la Ville de Draguignan



Ville de Draguignan

www.ville-draguignan.fr

 [ville.draguignan](https://www.facebook.com/ville.draguignan)

Le mot du maire



Les établissements municipaux d'accueil du Jeune Enfant développent au quotidien la qualité de l'accueil proposé aux enfants et aux familles dracénoises. En effet la municipalité

est attachée à la qualification des personnes recrutées pour l'accueil de la petite enfance et s'engage à poursuivre leur formation professionnelle au vue de l'évolution des pratiques afin de garantir le bien être de l'enfant dans un climat d'accueil bienveillant.

Ces deux dernières années, le secteur de la petite enfance connaît le développement et la création d'actions novatrices en la matière :

- le développement du partenariat avec les acteurs médico-sociaux locaux a permis d'augmenter notre capacité d'accueil des enfants en situation de handicap. Existant depuis de nombreuses années, ce dernier est aujourd'hui renforcé par l'accompagnement quotidien des enfants en difficulté par une éducatrice de jeunes enfants qui favorise leur inclusion dans le milieu ordinaire, crèches et écoles maternelles.
- la création d'un Lieu d'Accueil Enfants Parents "Minute Papillon" qui est un espace de parole et d'écoute pour les adultes, un espace de jeu pour les enfants.

Il s'agit d'un lieu d'accueil où peuvent se rencontrer des enfants de 0 à 6 ans et des adultes parent(s), grands-parent(s), membres de la famille ou d'autres adultes référents (exceptés les assistant(e)s maternel(le)s indépendant(e)s et les auxiliaires de garde à domicile accueillis au Relais d'Assistante Maternelle Municipale, "la Ruche de Maya"), les futurs parents y sont également les bienvenus.

Cet environnement propice à l'échange, à la convivialité, à la découverte, au respect mutuel, aux jeux, à celui des règles de vie en société tout en garantissant l'anonymat, la confidentialité, permettra aux adultes et aux enfants de se sentir en sécurité et en confiance, libre d'arriver et de repartir ensemble quand ils le souhaitent, sans inscription et gratuitement.

- l'accueil des enfants en horaires atypiques : à compter de septembre 2016, nous avons fait le choix de répondre positivement aux familles ayant des besoins d'accueil sur des horaires spécifiques et peu communes. L'ouverture du multi accueil "Les Vignerons" de 5h30 à 22h permettra, aux familles en demande, de ne plus multiplier les modes d'accueil pour leurs enfants et de concilier pleinement vie professionnelle et vie familiale. Comme dans tous les établissements municipaux d'accueil du jeune enfant le bien être de l'enfant ainsi que le respect de son rythme seront les bases de travail de nos professionnels.



La Planète du Petit Prince

MULTI ACCUEIL COLLECTIF

62 Avenue du 551^e Bataillon des Paras Américains

83300 Draguignan

Tél. : 04 94 68 71 77 - creche.petitprince@ville-draguignan.fr

Capacité d'accueil :

60 enfants de 10 semaines à 4 ans.

Spécificités

Accueil des enfants par groupe de 20 et par tranche d'âge. Lieu d'accueil et d'éveil animé par des professionnels de la Petite Enfance (Educatrices de Jeunes Enfants, Auxiliaires de Puériculture...).

Horaires d'ouverture

Du lundi au vendredi de 7h30 à 18h30.

Fermetures

Les ponts / 1 semaine entre Noël et Jour de l'An.

3 semaines en été (Août en principe).

Conditions d'accès et tarif :

Accueil occasionnel

Inscrire l'enfant auprès de la directrice sur RDV.

Accueil régulier

- Être résident et/ou contribuable sur la commune.
- Inscrire l'enfant au service Petite Enfance.

Tarif

Tarif mensualisé, déterminé à partir des ressources de la famille (participation de la CAF ou MSA).





Les Belugues

MULTI ACCUEIL COLLECTIF

62 Avenue du 551^e Bataillon des Paras Américains

83300 Draguignan

Tél. : 04 94 67 09 39 - creche.lesbelugues@ville-draguignan.fr

Capacité d'accueil :

19 enfants de 2 à 6 ans.

Spécificités

Lieu d'accueil et d'éveil animé par des professionnels de la Petite Enfance (Educatrices de Jeunes Enfants, Auxiliaires de Puériculture...) afin de préparer l'enfant à son entrée à l'école maternelle.

Horaires d'ouverture

Du lundi au vendredi de 7h30 à 18h30.

Fermetures

Les ponts / 1 semaine entre Noël et Jour de l'An.

3 semaines en été (Août en principe).

Conditions d'accès et tarif :

Accueil occasionnel

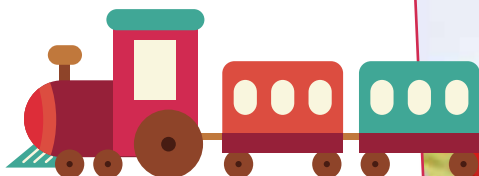
Inscrire l'enfant auprès de la directrice sur RDV.

Accueil régulier

- Être résident et/ou contribuable sur la commune.
- Inscrire l'enfant au service Petite Enfance.

Tarif

Tarif mensualisé, déterminé à partir des ressources de la famille (participation de la CAF ou MSA).





Les Vignerons

MULTI ACCUEIL COLLECTIF

Avenue des Vignerons - 83300 Draguignan

Tél. : 04 94 50 77 47 - creche.lesvignerons@ville-draguignan.fr

Capacité d'accueil :

25 enfants de 10 semaines à 6 ans.

Spécificités

Lieu d'accueil et d'éveil animé par des professionnels de la Petite Enfance (Educatrices de Jeunes Enfants, Auxiliaires de Puériculture...).

Horaires d'ouverture

Du lundi au vendredi de 5h30 à 22h.

Fermetures

Les ponts / 1 semaine entre Noël et Jour de l'An.

3 semaines en été (Août en principe).

Conditions d'accès et tarif :

Accueil occasionnel

Inscrire l'enfant auprès de la directrice sur RDV.

Accueil régulier

- Être résident et/ou contribuable sur la commune.
- Inscrire l'enfant au service Petite Enfance.

Tarif

Tarif mensualisé, déterminé à partir des ressources de la famille (participation de la CAF ou MSA).





L' Eau des Colline

MULTI ACCUEIL COLLECTIF

Chemin Sainte Barbe - Quartier des Collettes

83300 Draguignan

Tél. : 04 94 50 73 81 - creche.eauescollines@ville-draguignan.fr

Capacité d'accueil :

16 enfants de 18 mois à 4 ans.

Spécificités

Lieu d'accueil et d'éveil animé par des professionnels de la Petite Enfance (Educatrices de Jeunes Enfants, Auxiliaires de Puériculture...).

Horaires d'ouverture

Du lundi au vendredi de 7h30 à 18h30.

Fermetures

Les ponts / 1 semaine entre Noël et Jour de l'An.

3 semaines en été (Août en principe).

Conditions d'accès et tarif :

Accueil occasionnel

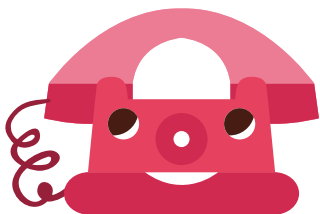
Inscrire l'enfant auprès de la directrice sur RDV.

Accueil régulier

- Être résident et/ou contribuable sur la commune.
- Inscrire l'enfant au service Petite Enfance.

Tarif

Tarif mensualisé, déterminé à partir des ressources de la famille (participation de la CAF ou MSA).





La Pitcholine

MULTI ACCUEIL COLLECTIF

150 bd Théodore Aubanel

83300 Draguignan

Tél. : 04 94 76 06 13 - draguignan@creche-la-maison-bleue.fr

Capacité d'accueil :

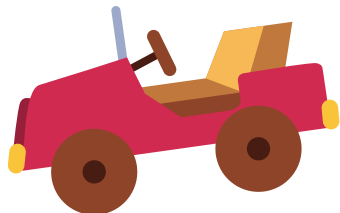
60 enfants de 10 semaines à 4 ans.

Spécificités

Lieu d'accueil et d'éveil animé par des professionnels de la Petite Enfance (Educatrices de Jeunes Enfants, Auxiliaires de Puériculture...).

Horaires d'ouverture

Du lundi au vendredi de 7h30 à 18h30.



Conditions d'accès et tarif :

Accueil occasionnel

Inscrire l'enfant auprès de la directrice sur RDV.

Accueil régulier

- Être résident et/ou contribuable sur la commune.
- Inscrire l'enfant au service Petite Enfance.

Tarif

Tarif mensualisé, déterminé à partir des ressources de la famille (participation de la CAF ou MSA).





Minute Papillon



LIEU D'ACCUEIL ENFANT PARENT MUNICIPAL

7 rue de Trans - 83300 Draguignan

Tél. : 06 03 63 36 91 - minute.papillon@ville-draguignan.fr

*Vous arrivez et vous repartez ensemble quand vous voulez !
Sans inscription - Gratuit et anonyme*

2 à 3 accueillantes sont présentes :

- Pour les enfants de moins de 6 ans accompagnés,
- Pour les futurs parents,
- Pour les enfants en situation de handicap,
- Pour les parents et grands-parents ou tout adulte.

Vous souhaitez...

Préparer l'entrée en crèche ou à l'école de votre enfant.

Vous recherchez...

Une écoute bienveillante et un accompagnement à vos interrogations.

Vous voulez...

Rencontrer et partager un moment de convivialité avec d'autres parents.

Horaires d'ouverture :

Lundi - Mercredi - Jeudi : 14h à 17h.

Mardi - Mercredi : 9h à 12h.

Des accueillantes formées à l'écoute et à l'observation pour :

- Apprendre à se séparer sans se quitter,
- Partager des moments de plaisir, de complicité, de convivialité,
- Vivre ensemble,
- Respecter la différence familiale, culturelle et sociale.

Pour les Parents :

- Se poser,
- S'informer,
- Se rencontrer.

Pour les Enfants :

- Découvrir,
- Grandir, devenir autonome,
- Jouer avec d'autres enfants dans un lieu adapté,
- Échanger,
- Apprendre à partager,
- S'éveiller,
- Se socialiser



La Ruche de Maya



RELAIS D'ASSISTANTS MATERNELS (R.A.M)

Résidence "Les Souleïes" - Batiment C

Bd Théodore Aubanel - 83300 Draguignan

Tél. : 04 94 47 06 00 - ram.laruchedemaya@ville-draguignan.fr

Une équipe de professionnelles à l'écoute sur toutes les questions relatives à l'accueil individuel de votre enfant.

Spécificités :

Le R.A.M. est un lieu d'accueil, d'information, d'échange, d'orientation et d'animation au service des enfants, des parents, des assistants maternels et des personnes désirant exercer ce métier.

Un lieu d'accueil municipal :

- gratuit,
- confidentiel,
- neutre.

Horaires d'ouverture :

Du lundi au vendredi
de 9h à 12h et de 14h à 16h30.

Pour les parents ou futurs parents

- Aide à la recherche d'une Assistante Maternelle,
- Écoute et échanges,
- Aide administrative.

Pour les Assistants maternels ou gardes à domicile

- Accompagnement à la professionnalisation,
- Aide à la recherche d'un parent employeur,
- Réflexion autour des pratiques professionnelles,
- Aide administrative.

Pour les enfants de moins de 4 ans

- Un espace de jeux et de découverte,
- Un cadre pour grandir, s'éveiller, se socialiser.

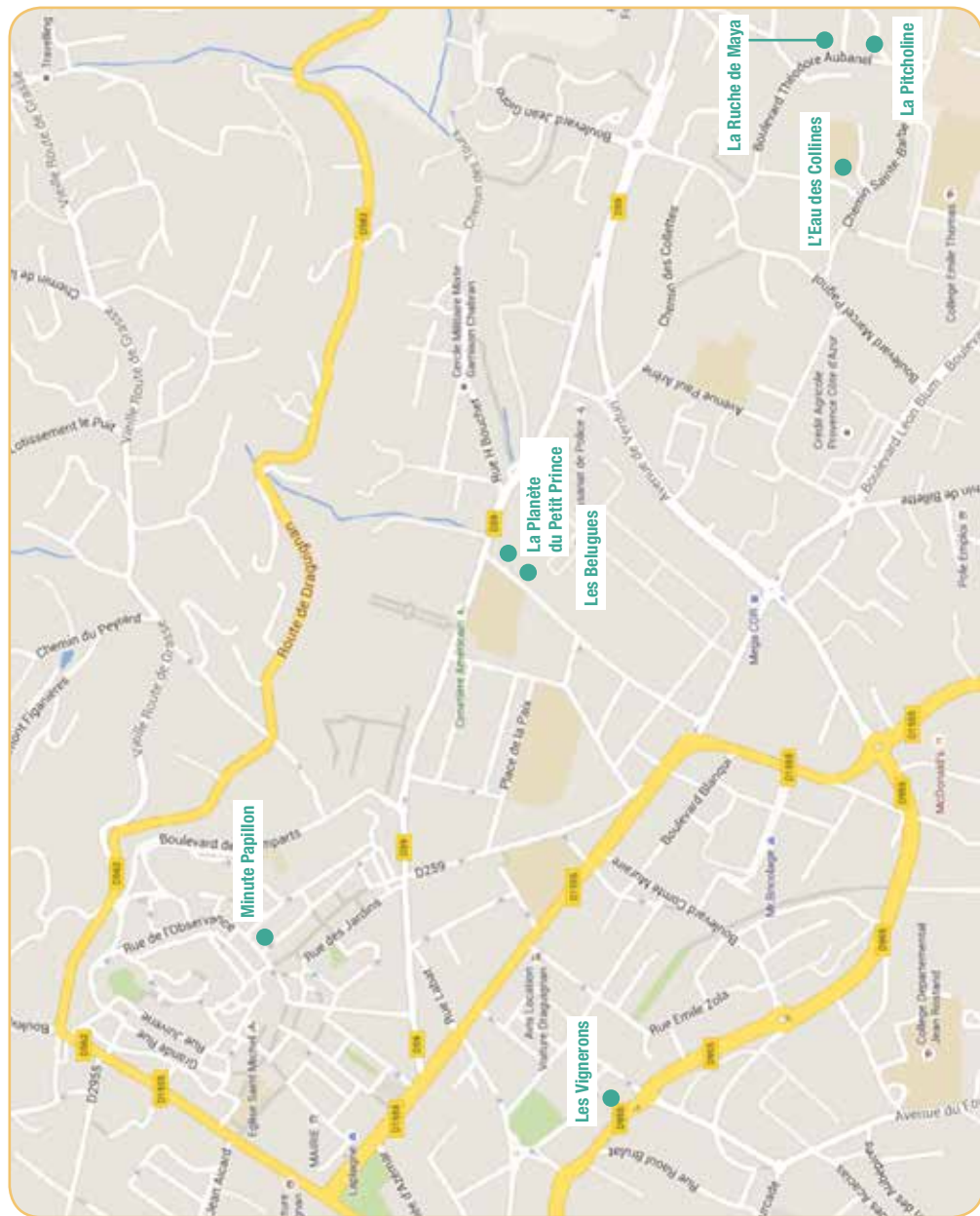
Notes

DOCUMENTS ORIGINAUX À FOURNIR POUR TOUTE PRÉINSCRIPTION :

(dès le 6^e mois de grossesse)

- Livret de famille ou extrait de naissance, cartes d'identité des deux parents pour les enfants à naître.
- Justificatif de la CAF avec numéro allocataire
- Justificatif de domicile (EDF/GDF ou taxe d'habitation)
- Carnet de santé
- Avis d'imposition des deux parents
- Dernier bulletin de salaire ou attestation d'employeur

Plan



Le Service Petite Enfance de la Ville de Draguignan

Centre Joseph Collomp
Place René Cassin, 1^{er} étage

Tél. : 04 94 60 20 44 - pe@ville-draguignan.fr

Ouvert du lundi au vendredi
8h à 12h et de 13h30 à 17h30



Ville de Draguignan

www.ville-draguignan.fr

 [ville.draguignan](https://www.facebook.com/ville.draguignan)